

## 9 機械本体の標準データ

### 9-1 本機的主要仕様

#### 1. QT-Smart200/250 心間 500U

項目	単位	QT-Smart200		QT-Smart250		
		標準仕様 (15.0 kW)	オプション仕様 (18.5 kW)	標準仕様 (18.5 kW)	オプション仕様 (26.0 kW)	
能力・容量	チャック・サイズ	inch		8		
	最大スイング	mm		φ660		
	標準加工径	mm		φ212		
	最大加工径	mm		φ350		
	棒材作業能力	mm		φ65 *1		
	主軸端と刃物台端面の距離	mm		132~687		
	最大支持質量 (チャックを含む) *3	[チャックワーク] [シャフトワーク]	kg		200 300 450 500	
主軸	主軸回転速度 *4	min <sup>-1</sup>		35~5,000		
	主軸端形状			JIS A2-6		
	加速時間	s		2.5 *5 3.3 *5 2.8 *6 2.4 *6		
	主軸貫通穴径	mm		φ76 φ91		
	モータ出力(30分定格/連続定格)	kW		15/11 18.5/15 26/22		
	最大トルク	N·m		233 358 465		
テール ストック	テールスピンドル穴型式	MT		MT No.5		
	移動量(テールストック)	mm		565		
	最小推力	N		1000 *8		
	最大推力	N		5000		
刃物台	工具本数	本		12		
	工具サイズ	外径旋削	mm		□25	
		内径旋削	mm		φ40	
割り出し時間	one/full	s		0.17/0.54		
送り軸	早送り速度	X/Z	m/min		30/33	
	早送り時定数	X/Z	ms		60/80	
	移動量	X	mm		195 [190 + 5]	
		Z	mm		210 [205 + 5]	
その他	クーラントタンク	L		180/230/170		
	CV(無/横出/後出)					
	電源容量(連続/30分)	kVA		23.3/29.1 28.7/33.8 38.8/44.6		
総合	大きさ	心高	mm		1020	
		全長	mm		2630	
		全幅 *9	mm		1680	
		全高	mm		1700	
	フロアスペース *9	m <sup>2</sup>		4.42		
機械質量 *10	kg		4500 4700 4800 4850			

- \*1 中空チャック BB208A0615+S1875-15Y 装着時  
B-208A615+S1552-15Y 装着時はφ51 mm となります。
- \*2 中空チャック BB210A815+S2091-15Y 装着時  
B-210A815C+S1875-15Y 装着時はφ75 mm となります。
- \*3 チャックの剛性・保持力は考慮されていません。支持工作物の重心位置は主軸端面より 200 mm 以下とします。静止時に計算上安全に支持可能な質量を示しており、回転バランス、加工条件などで軸受寿命に影響を与える場合があります。
- \*4 チャック仕様で異なります。
- \*5 標準中実チャック(N-08A0615+Y1225RE47)で主軸巻線切り換え無での最高回転(4760 min<sup>-1</sup>)の 85%(速度到達)です。  
負荷イナーシャで加減速時間は変化します。  
主軸巻線切り換え時は(15.0 kW→2.6 s)(18.5 kW→3.5 s)となります。
- \*6 標準中実チャック(N-10A0815+Y1225RE47)で主軸巻線切り換え無での最高回転(6000 min<sup>-1</sup>)の 85%(速度到達)です。  
負荷イナーシャで加減速時間は変化します。
- \*7 振れ止め付きの場合は次の通り: QT-Smart200/200M; 890 mm、QT-Smart250/250M; 880 mm
- \*8 パルスハンドル送りによる手動操作では、最小 500 N～最大 1000 N の低推力押し付けが可能です。
- \*9 操作盤を除く
- \*10 本体+クーラントタンク(チップコンベア無、クーラントを含まず)

## 2. QT-Smart250/250M (JIS A2-8") 91Bore

QT-Smart250/250M (18.5 kW / 26.0 kW 主軸)  
A2-8 ノーズ

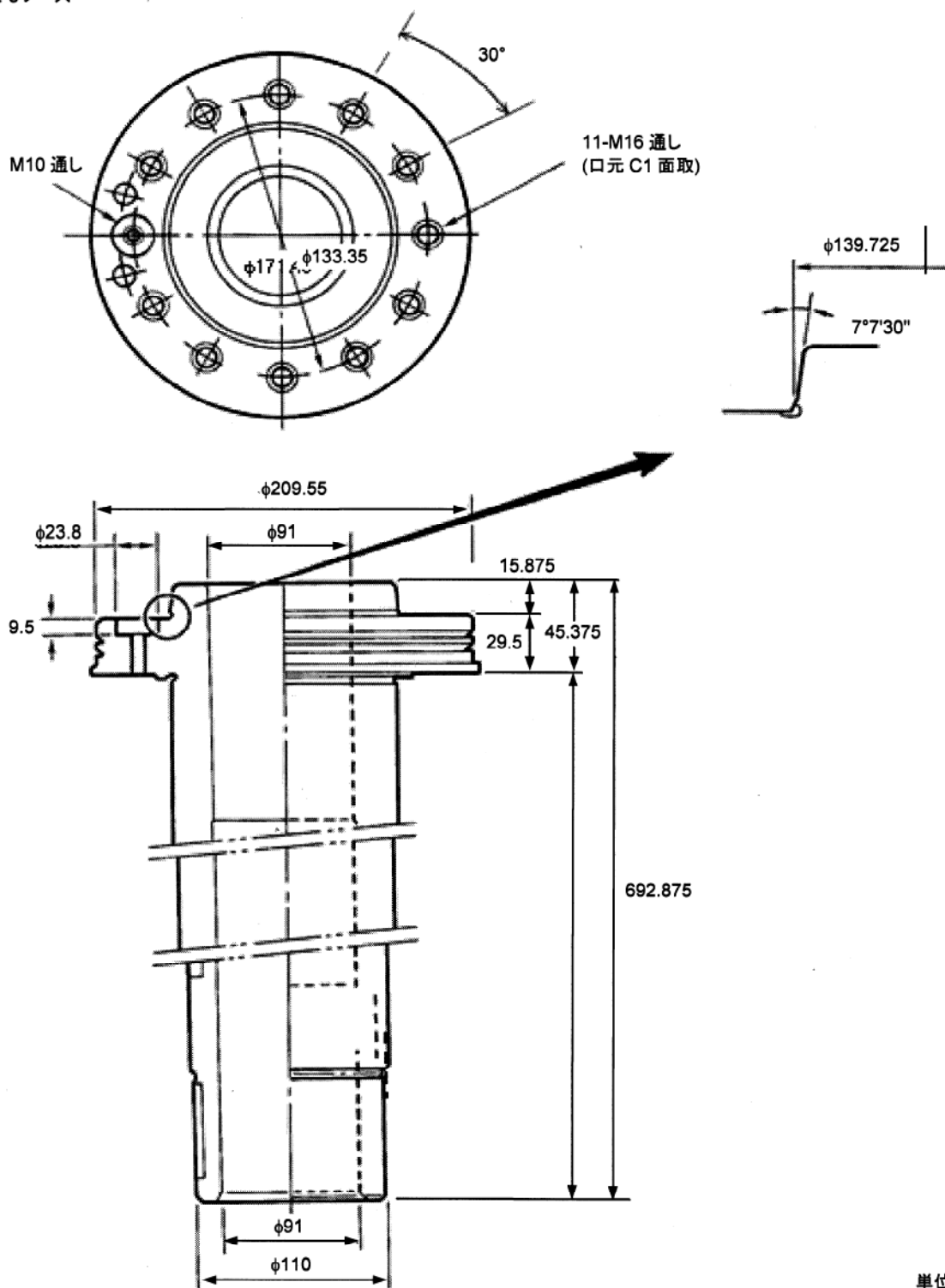


Fig. 9-2 主軸端図

2. QT-Smart250 心間 500U

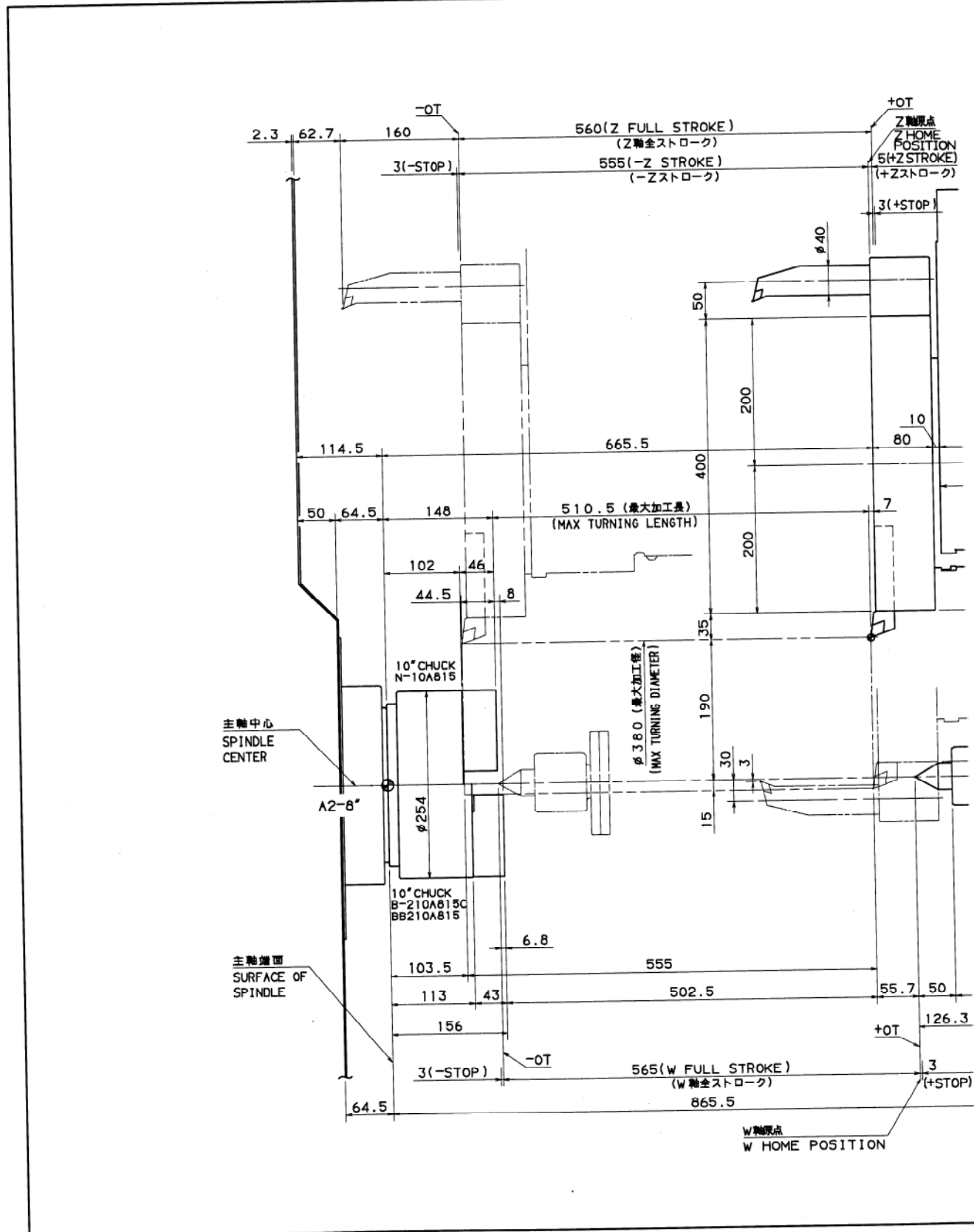
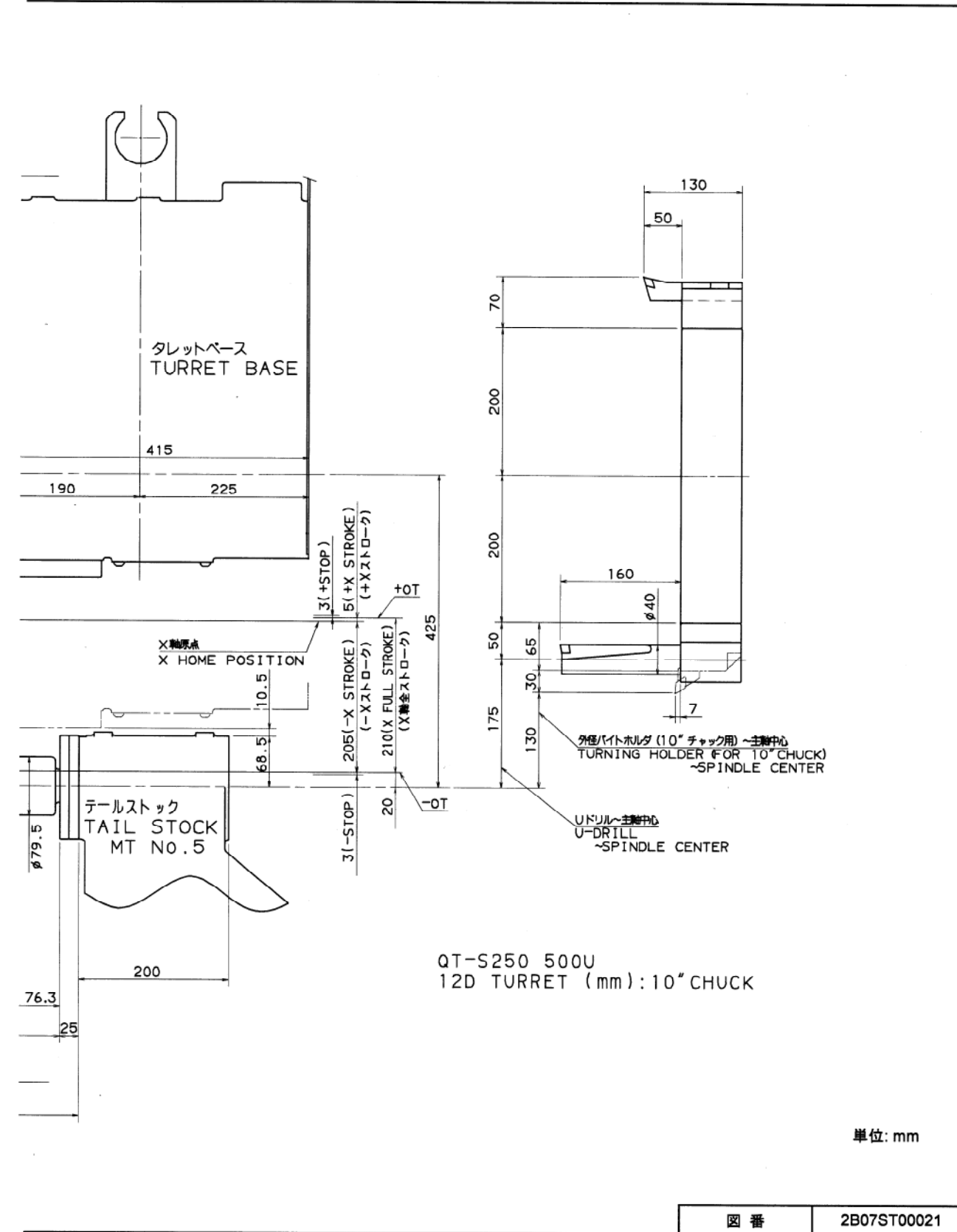


Fig. 9-6 ストローク線図 QT-Smart250



QT-S250 500U  
12D TURRET (mm): 10" CHUCK

単位: mm

図番	2B07ST00021
----	-------------

2. QT-Smart250

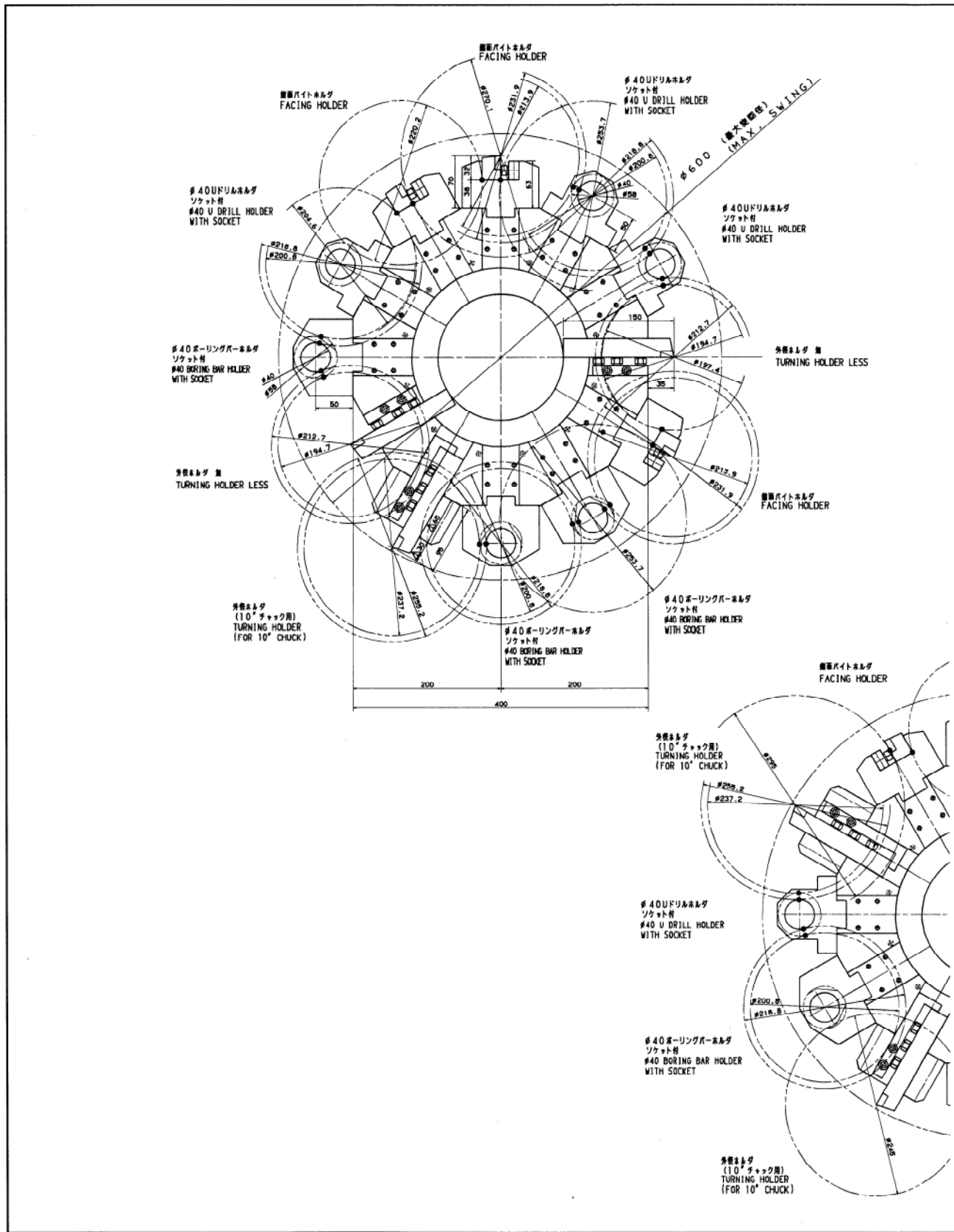
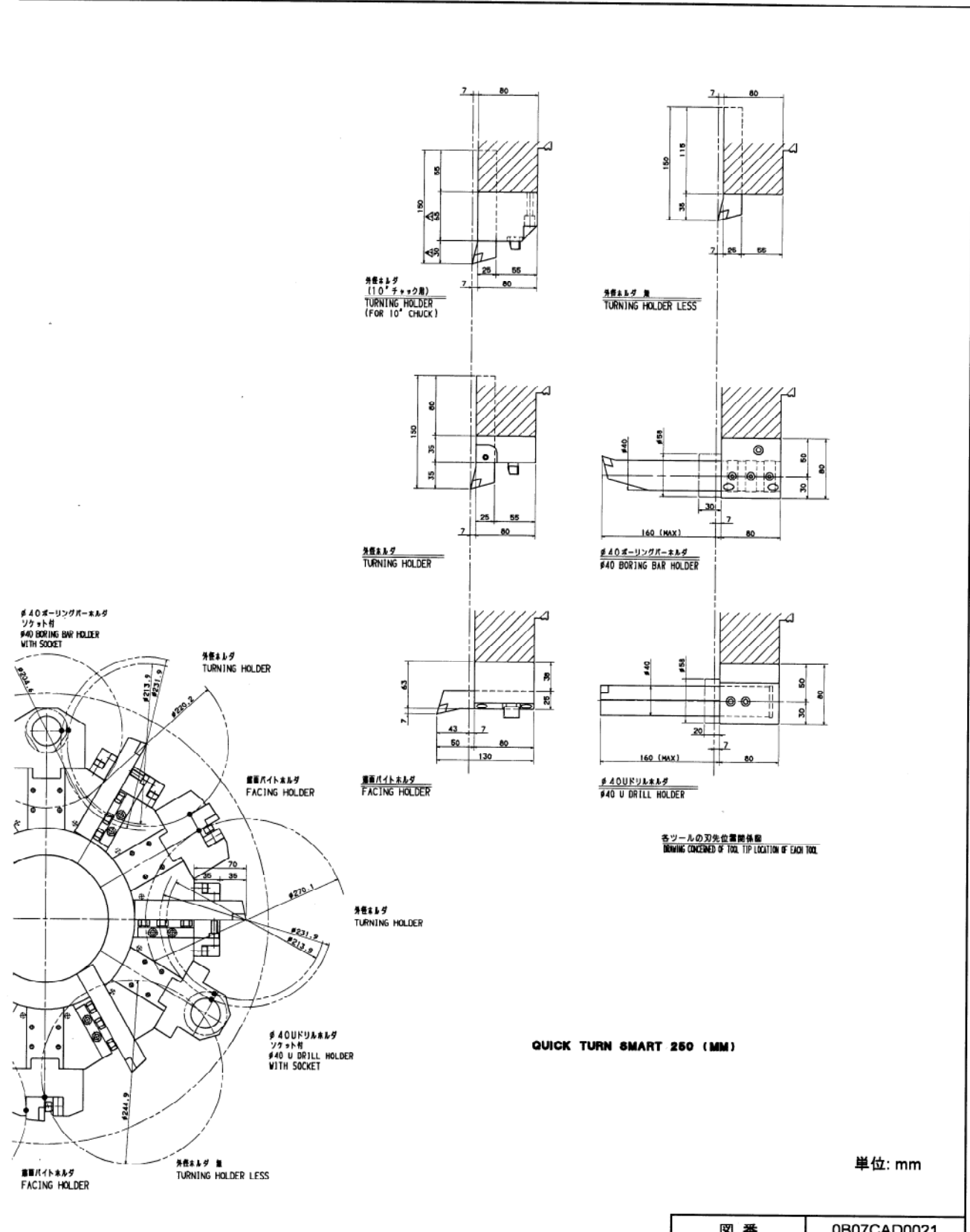


Fig. 9-18 ツール干渉図 QT-Smart250



6. QT-Smart250/250M (ツール、テールストック干渉図)

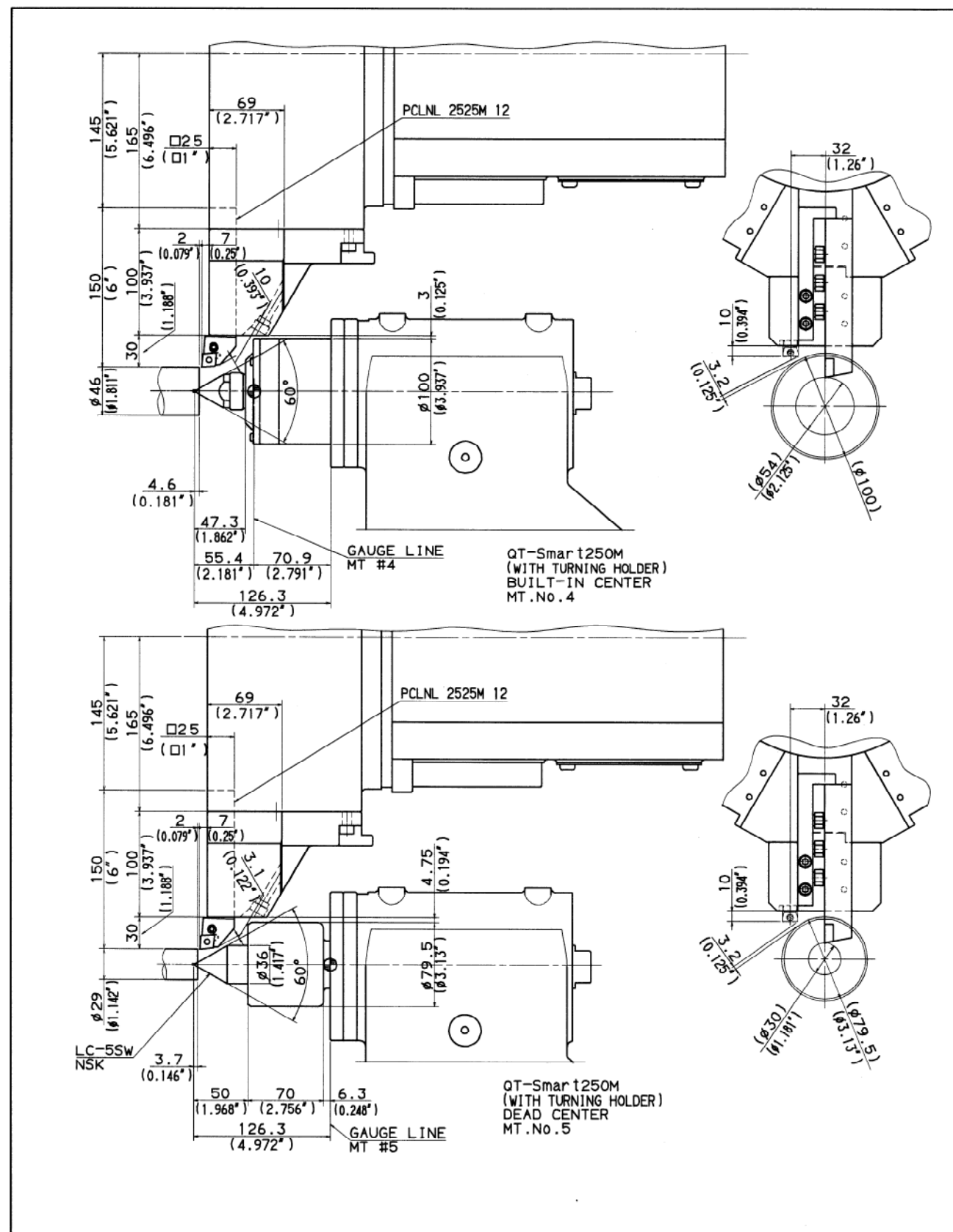
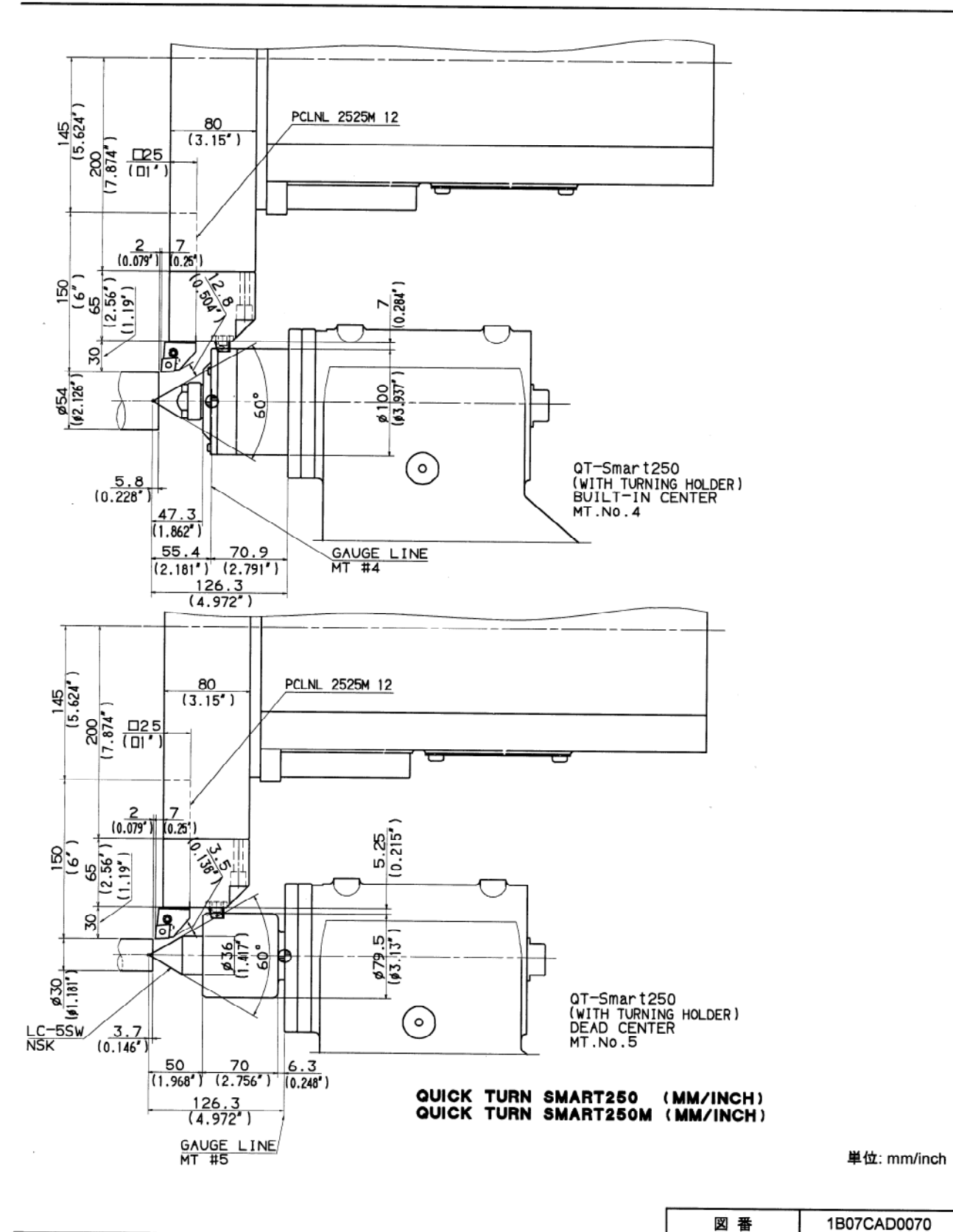


Fig. 9-22 ツール、テールストック干渉図 QT-Smart250/250M



QUICK TURN SMART250 (MM/INCH)  
 QUICK TURN SMART250M (MM/INCH)

単位: mm/inch

図番	1B07CAD0070
----	-------------

9-8 チャックとツールアイの関係図

1. 正面図

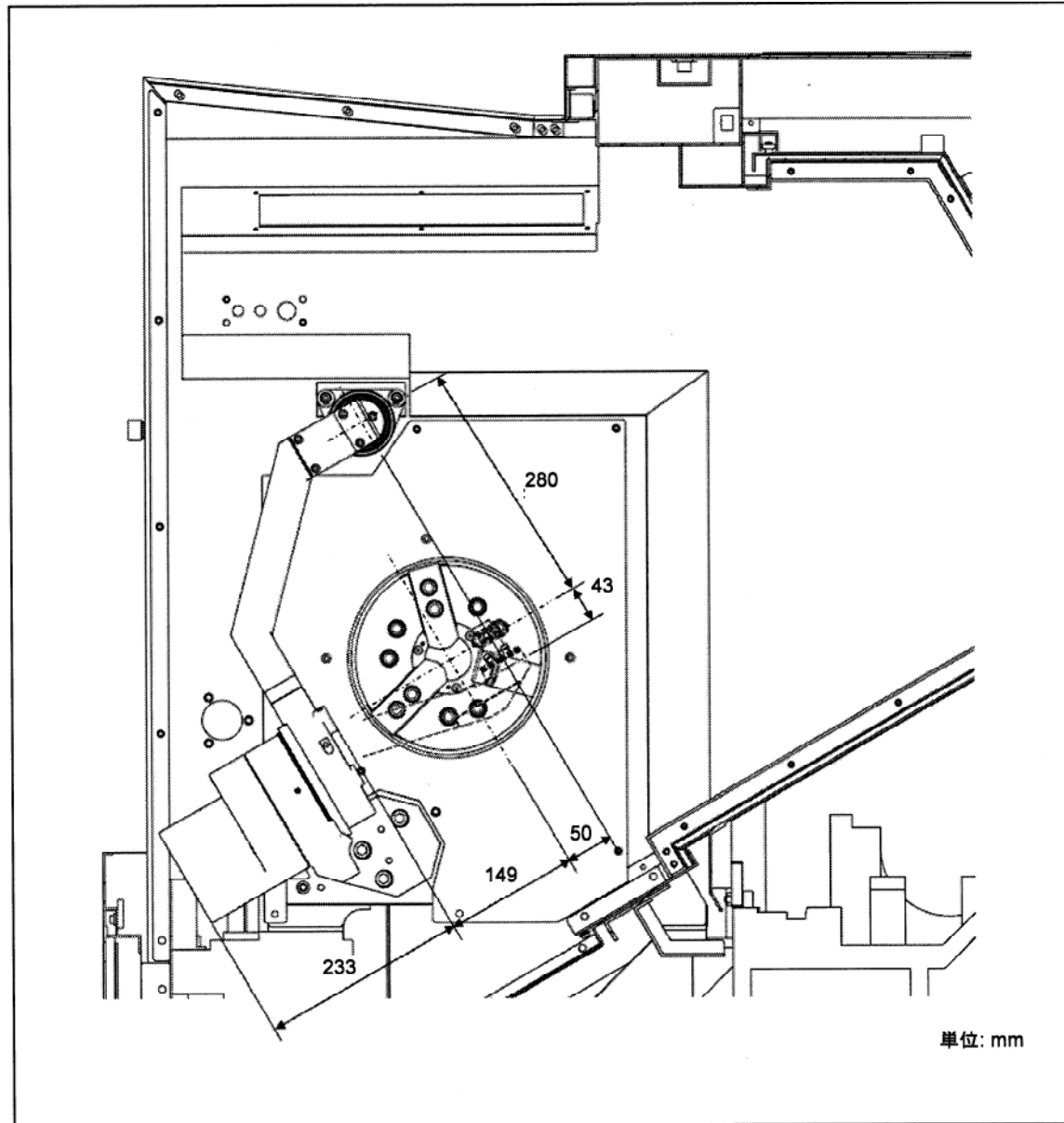


Fig. 9-27 正面図

2. 側面図

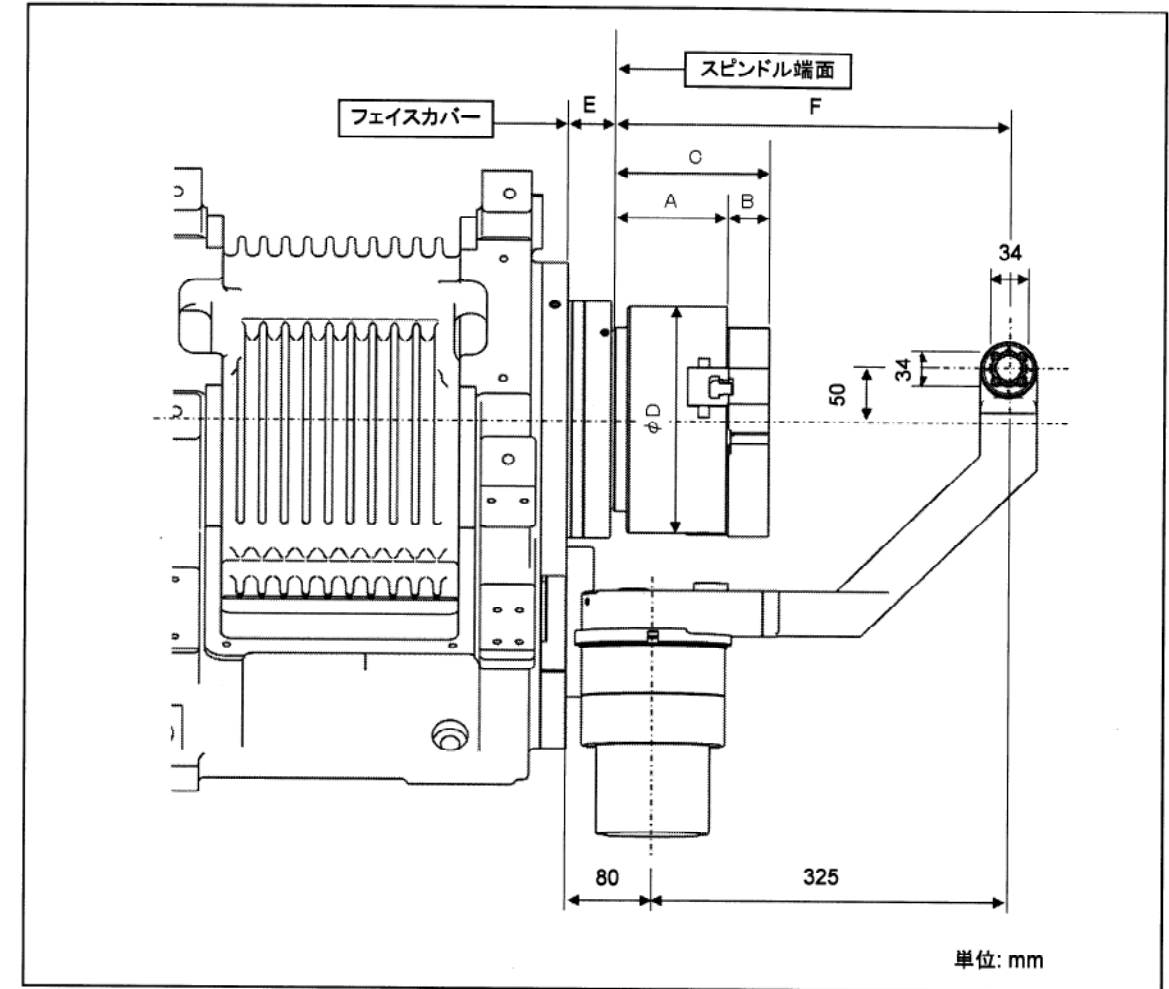


Fig. 9-28 側面図

機種	チャック		寸法					
	メーカー	型式	A	B	C	D	E	F
QT-Smart200/200M	北川 鉄工所	N-08	97	42	139	φ210	43	362
		B-208	103	39	142	φ210		
		BB-208	103	39	142	φ210		
QT-Smart250/250M	北川 鉄工所	N-10	102	46	148	φ254	64.5	340.5
		B-210	113	43	156	φ254		
		BB-210	113	43.2	156.2	φ254		

単位: mm